

MERGE EDU

Die Integration von AR und VR im Unterricht mit der
Merge EDU-Plattform

MERGE EDU

Merge EDU ist eine praktische digitale Lernplattform, die Schülern hilft, Naturwissenschaften und MINT effektiv zu lernen, indem sie digitale Lehrmittel und Simulationen verwendet, die sie berühren, halten und mit denen sie interagieren können



Merge EDU für Naturwissenschaften

Lehren Sie Naturwissenschaften mit leistungsstarken,
praktischen digitalen Lehrmitteln und interaktiven
Simulationen

Lebensechte digitale Lehrmittel für hybrides Lernen entwickelt

Unsere praktischen, digitalen Lehrmittel bieten eine Alternative zu physischen Modellen, die jederzeit und überall zum Lernen verwendet werden können.

- Über 1.000 digitale Lehrmittel
- \$Tausende an Vorräten für jeden Schüler
- So effektiv wie echte physikalische Modelle

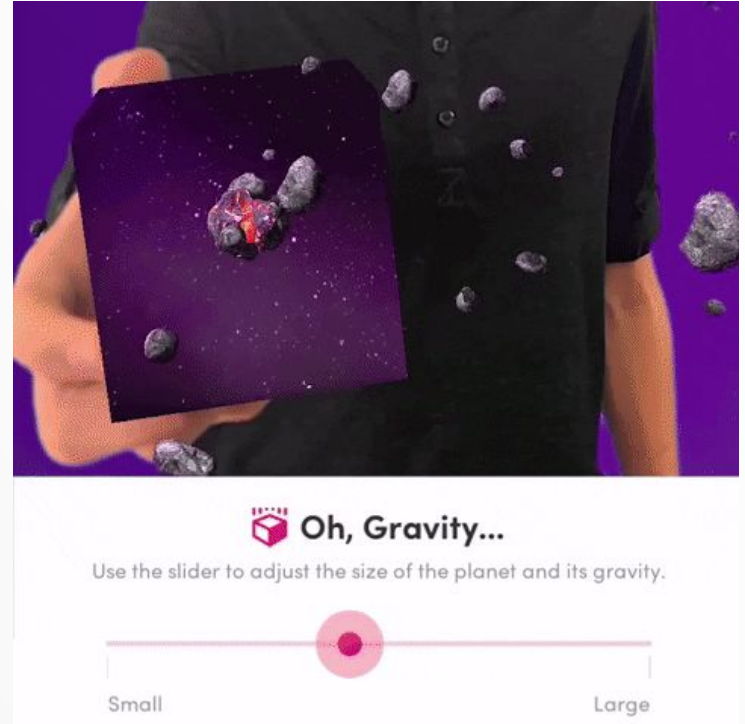
*Based on study done at UCSF Medical



Leistungsstarke, visuelle und praktische naturwissenschaftliche Simulationen

Lehren Sie Naturwissenschaften effektiv mit Simulationen, die Ihre Schüler berühren, halten und mit denen sie interagieren können. Die Schüler werden komplexe Themen leichter verstehen und sich länger an das Gelernte erinnern..

- Visuelle und interaktive Erfahrungen
- Standards ausgerichtete Aktivitäten
- Aktivitätspläne & integrierte Quiz (auf Englisch)



Meistere MINT

Meistern Sie den Konstruktionsprozess mit digitalen praxisorientierten MINT-Projekten für zu Hause oder in der Schule

Merge MINT-Projekte

MINT-Projekte für Fern-, Präsenz- oder Hybrid-Lernen, damit Schüler überall zusammenarbeiten und in Verbindung bleiben können

- Erstellt von Pädagogen aus der ganzen Welt
- Folgen Sie dem Engineering-Design-Prozess
- Basierend auf zukünftigen Karrieren

Future Builders
S·T·E·M PROJECT

MERGE EDU

RESOURCES

- A Merge Cube or Merge Paper Cube
- Merge EDU account
- Minecraft EDU account
- A science or STEM project notebook
- A device with the Merge Object Viewer APP

Project worksheets available at:
MergeEDU.com/STEM/Future-Builders

THE CHALLENGE

3 weeks | Hybrid learning

Pollution comes in many forms. One form of pollution that many densely populated areas suffer from is air pollution. You have been hired by a development company to design and construct an urban building that will lead the way for future urban developments – with a key focus on reducing air pollution. The specific building you will design and create is a hotel. As part of the project, you will need to research building materials, consider their impact, decide on the best ones to use, and be able to justify your decisions. The development company also has a very strict rule that zero plastic can be used in any of their constructions.

During the design stage, you will brainstorm ideas and choose the best one. Once you have decided on your chosen design, you will build it! Once your building is complete, you will get feedback from others, be open to their suggestions, and respond accordingly. The willingness to listen is an important skill that takes time to develop. Once you have completed the project, you will present your final build to the company directors.

Are you up to the challenge?

👉 🗑️ ✂️ 📄

Mit Merge EDU

- Können Lehrer naturwissenschaftliche Konzepte effektiver erklären
- Können MINT-Programme über das Klassenzimmer hinaus erweitert werden
- Können Schulen neue Bildungstechnologien einführen, die die Schüler auf unsere sich ständig verändernde Welt vorbereiten



3D Tactile Learning



At Home & School



Curriculum Aligned



Multi Sensory Instruction



Spatial Development



Accelerate Understanding



Focused Engagement

Testen Sie Merge EDU noch heute - kostenlos!

Drucken und erstellen Sie einen Merge Paper Cube,
beginnen Sie mit der Verwendung von Merge EDU
Apps und erkunden Sie hilfreiche Ressourcen auf
dem Merge Dashboard

Baue deinen eigenen Papierwürfel

- Besuche MergeCube.com/paper
- Drucke das Merge Papier Cube PDF
- Schneiden, falten und kleben Sie den Papierwürfel



Melden Sie sich für eine 2-wöchige kostenlose Testversion an

- Besuchen Sie MergeEDU.com und tippen Sie auf **“Starte Testversion”**
- Erstellen Sie ein Merge-Konto und schalten Sie die Testversion frei

Lerne Wissenschaft, beherrsche STEM, sei zukunftsfähig

Merge EDU beschäftigt Studenten in Naturwissenschaften und MINT mit 3D-Objekten und Simulationen, die sie berühren, halten und mit denen sie interagieren können.

Treten Sie Merge EDU bei

[Starte Testversion](#)

or, [Einloggen](#)

Entdecke mehr

[Hilfartikel](#)

or, [Angebot anfordern](#)

Laden Sie Merge EDU-Apps

Merge Explorer und Object Viewer herunter



MERGE
Explorer



MERGE
Object Viewer

- Besuchen Sie MergeEDU.com/cube, um Apps herunterzuladen (scrollen Sie nach unten).
- Melden Sie sich bei den Apps an, um wissenschaftliche Simulationen und Lehrmittel zu erkunden
- Kompatibel mit iOS, Android und einigen Chromebooks

Erkunden Sie das Merge Dashboard

Durchsuchen Sie Simulationen, Lehrmittel, Aktivitätspläne, MINT-Projekte, laden Sie Ihre eigenen 3D-Objekte hoch und finden Sie andere hilfreiche Ressourcen

- Besuchen Sie Dashboard.MergeEDU.com, um sich anzumelden

HOME

What's New

My Stuff

Upload

ADMINISTRATOR

Teachers

Students

Classes

SCIENCE

● Teaching Aids

Science Simulations

Activity Plans

STEM

STEM Projects

HELP & SUPPORT

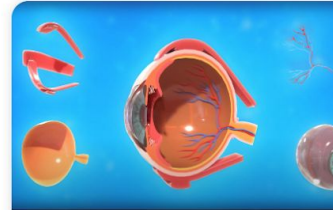
Help Articles

Contact Support

APPS

Explorer

Object Viewer

 **Teaching Aids****Anatomy of the Eye****Butterflies & Moths**

MERGE EDU

Dankeschön!