

# Lebenszyklus Schnecke

## Life Cycle Snail



Art.-Nr. 767566

### **Hinweise zur Entsorgung**

Bitte entsorgen Sie die Verpackungsmaterialien nach dem Auspacken sofort umweltgerecht. Folien stellen eine Erstickungsgefahr für Babys und Kleinkinder dar. Entsorgen Sie Ihr ausgedientes Produkt bitte über den Hausmüll.

### **Garantie und Ersatzteile**

Sie erhalten über die gesetzliche Gewährleistungsfrist hinaus (und ohne dass diese eingeschränkt wird) 2 Jahre volle Garantie. Das heißt, Sie müssen nicht nachweisen, dass defekte Ware schon beim Kauf schadhaft war. Wenden Sie sich im Garantiefall an Ihren Händler.

Art.-Nr. 767566

### **Notes for Disposal**

Please dispose of all packaging material immediately after unpacking in an environmentally-friendly fashion. Plastic wrappings represent a danger of suffocation for small children. Teaching materials can be disposed with regular household waste.

### **Warranty and Spare Parts**

In addition to the legal guarantee (and without reducing it) you receive 2 years of total guarantee. That means, you do not have to prove that articles were already damaged at purchase. In case of guarantee, contact place of purchase.

## DE INHALTSVERZEICHNIS

|   |    |
|---|----|
| Lückentext .....  | 4  |
| Vom Ei zur Schnecke .....                                     | 6  |
| Der Körperbau der Schnecke .....                              | 7  |
| Lebenskreislauf Schnecke zum Ausschneiden und Aufkleben ..... | 8  |
| Bilder zum Ausschneiden .....                                 | 9  |
| Steckbrief Schnecke .....                                     | 10 |
| Lösung.....   | 18 |

## EN CONTENTS

|   |    |
|---|----|
| Fill in the Blank .....                       | 11 |
| From Egg to Snail.....                        | 13 |
| The Morphology of the Snail.....              | 14 |
| Life Cycle Snail to Cut Out and Stick On..... | 15 |
| Pictures to Cut Out .....                     | 16 |
| Snail Fact Sheet .....                        | 17 |
| Solution.....                                 | 18 |

## Lückentext

### Eier

Die Schnecke gräbt sich 4 bis 6 Wochen nach der Paarung (Ende Juni bis August) an einem geschützten und feuchten Ort eine (1) \_\_\_\_\_ und legt darin ihre Eier ab. Die Eier der Weinbergschnecke haben eine schützende (2) \_\_\_\_\_ und sind ca. 6 mm groß. Die (3) \_\_\_\_\_ dauert etwa 20 bis 30 Stunden. In dieser Zeit legt die Schnecke 40 bis 60 Eier ab. Nach der Eiablage zieht sie sich aus der (4) \_\_\_\_\_ zurück und verschließt das Erdloch mit Erde. Die Schnecke kann nun den (5) \_\_\_\_\_ verlassen.

Setze oben ein: Eiablage – Höhle – Legehöhle – Brutplatz – Schale

### Schlüpfende Schnecken

Die gesamte Entwicklung zur Schnecke findet im (6) \_\_\_\_\_ des Eies statt. Wie bei allen anderen Weichtieren entwickeln sich Schnecken in den befruchteten Eiern zunächst zur (7) \_\_\_\_\_. Die Larven haben sich zu einer kleinen Schnecke mit (8) \_\_\_\_\_ verwandelt. Die kleinen Schnecken (9) \_\_\_\_\_ nach ca. 25 Tagen mit einem weichen, durchsichtigen Schneckenhaus. Das (10) \_\_\_\_\_ kann man schlagen sehen.

Setze oben ein: schlüpfen – Häuschen – Larve – Inneren – Herz

### Jungschnecke

Zum (11) \_\_\_\_\_ bleiben die frisch geschlüpften Schnecken noch in ihrem (12) \_\_\_\_\_. Sie ernähren sich in der ersten Zeit von den (13) \_\_\_\_\_ Überresten der Eier. Die Kalkaufnahme ist wichtig, damit sich ihre Häuschen zunehmend (14) \_\_\_\_\_. Nach ca. 10 Tagen verlassen sie ihre Erdhöhle und kriechen möglichst an (15) \_\_\_\_\_ hoch, um Ameisen und anderen feindlichen Insekten nicht schutzlos ausgesetzt zu sein. Bis zu ihrem ersten (16) \_\_\_\_\_ sollten die kleinen Schnecken genügend (17) \_\_\_\_\_ zulegen (bis ca. 10 mm). Durch (18) \_\_\_\_\_ wird das Gehäuse immer fester und größer. Die Jungschnecke gleicht einer ausgewachsenen (19) \_\_\_\_\_ schon deutlich.

Setze oben ein: Kalkeinlagerungen – Schnecke – Winterschlaf – Größe – eiweiß- und kalkhaltigen – verfestigen – Schutz –

Pflanzen – Erdloch

## Erwachsene Schnecke

Die Weinbergschnecke erreicht nach dem zweiten (20) \_\_\_\_\_ eine Körperlänge von ca. 10 cm. Durch den abgelagerten (21) \_\_\_\_\_ bildet sich eine (22) \_\_\_\_\_ nach der anderen, bis das Gehäuse einen Durchmesser von 4 bis 5 cm erreicht hat. Die Schale ist ziemlich (23) \_\_\_\_\_ und bietet einen guten Schutz. Kleine Schäden am (24) \_\_\_\_\_ kann die Schnecke selbst beheben.

Setze oben ein: Windung – Überwintern – Kalk – Gehäuse – hart

Lösung: (1) Legeshöhe, (2) Schale, (3) Eiablage, (4) Höhe, (5) Brutplatz, (6) Inneren, (7) Larve, (8) Häuschen, (9) schlüpfen, (10) Herz, (11) Schutz, (12) Erdloch, (13) eiweiß- und kalkhaltigen, (14) verfestigen, (15) Pflanzen, (16) Winterschlaf, (17) Größe, (18) Kalkeinlagerungen, (19) Schnecke, (20) Überwintern, (21) Kalk, (22) Windung, (23) hart, (24) Gehäuse



## Vom Ei zur Schnecke

Bringe die Bilder in die richtige Reihenfolge, indem du jeweils die Zahlen 1 bis 4 in die passenden Kreise schreibst. Trage die richtigen Überschriften zu den Texten ein.




Die Schnecke gräbt 4 bis 6 Wochen nach der Paarung eine Legehöhle und legt darin ihre Eier ab. Die Eier der Weinbergschnecke haben eine schützende Schale und sind ca. 6 mm groß. Nach der Eiablage zieht sich die Schnecke aus der Höhle zurück und verschließt das Erdloch.




Die gesamte Entwicklung zur Schnecke vollzieht sich im Inneren des Eies. Die Schnecken entwickeln sich in den befruchteten Eiern zur Larve. Die kleinen Schnecken schlüpfen nach ca. 25 Tagen mit einem weichen, transparenten Schneckenhaus. Das Herz kann man schlagen sehen.




Bis zu ihrem ersten Winterschlaf sollten die kleinen Schnecken genügend Größe zulegen (bis ca. 10 mm). Durch Kalkeinlagerung wird das Gehäuse immer fester und größer. Die Jungschnecke gleicht einer ausgewachsenen Schnecke schon deutlich.




Die Weinbergschnecke erreicht nach dem zweiten Überwintern eine Körperlänge von ca. 10 cm. Durch den abgelagerten Kalk bildet sich eine Windung nach der anderen. Die Schale ist ziemlich hart und bietet einen guten Schutz.

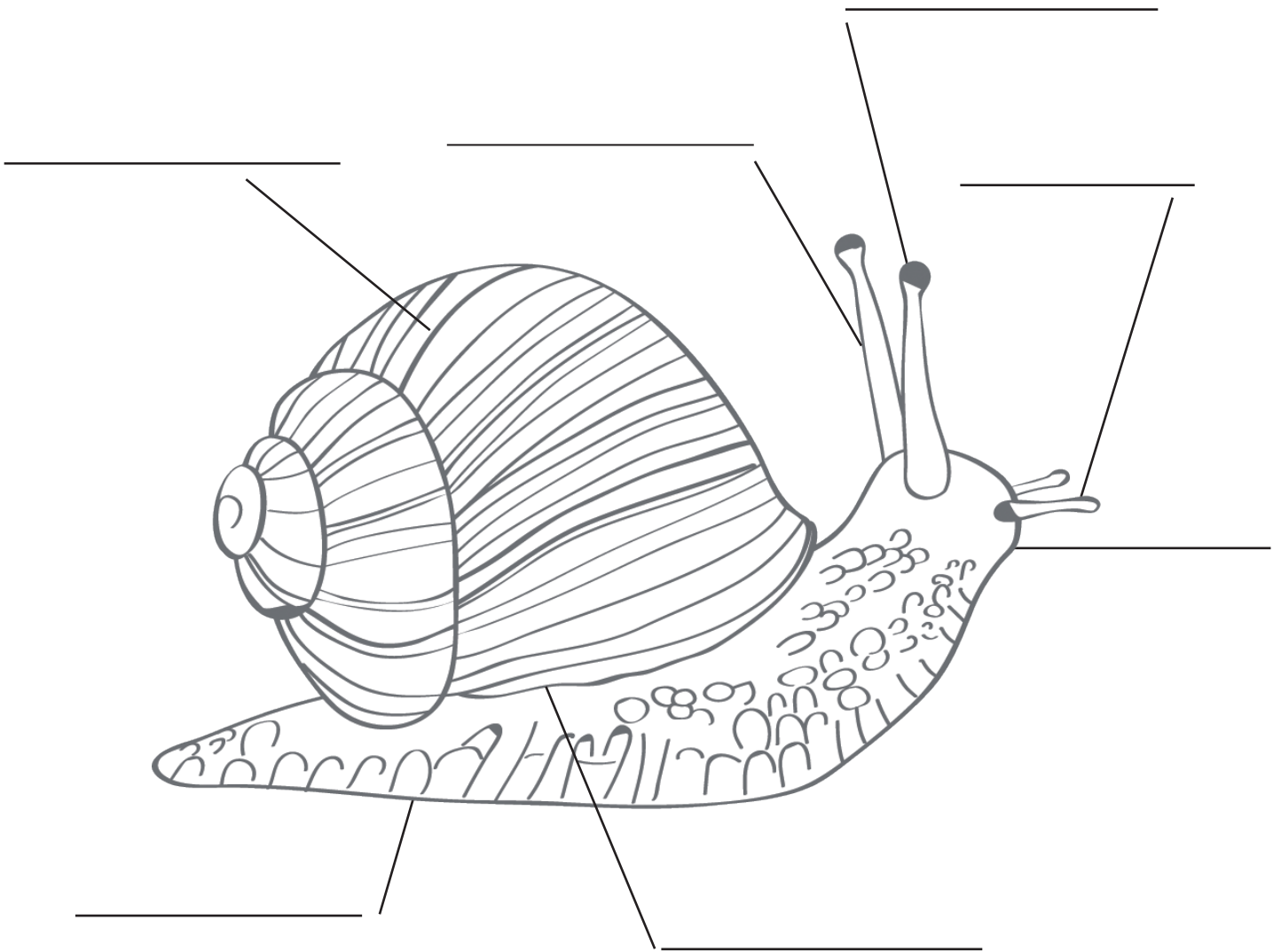
Name: \_\_\_\_\_

Datum: \_\_\_\_\_



## Der Körperbau der Schnecke

Trage die entsprechenden Körperteile ein.



Setze folgende Begriffe ein:

Gehäuse – Augenföhler – Tastföhler – Mund – Kriechfuß – Atemloch – Augen

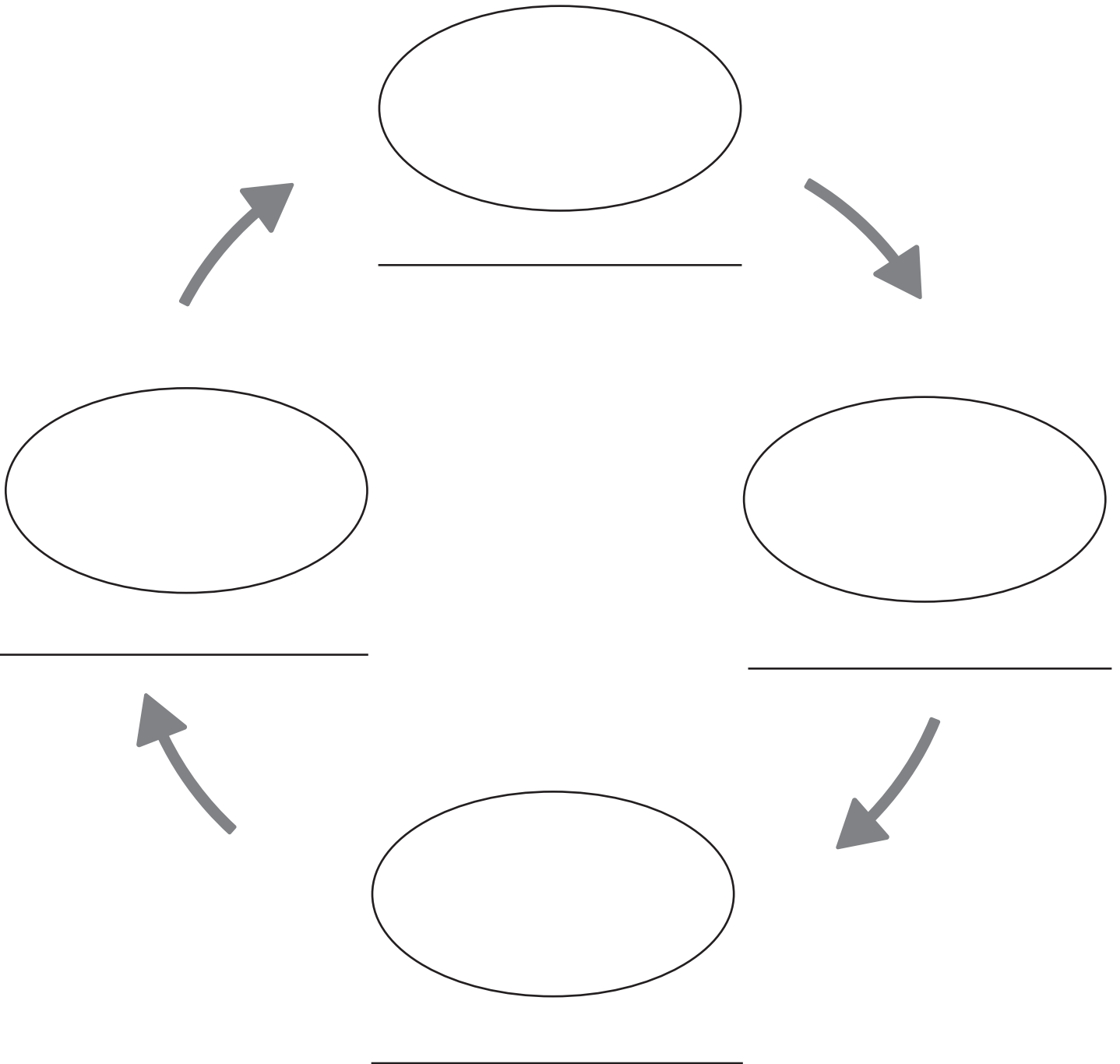
Name: \_\_\_\_\_

Datum: \_\_\_\_\_



## Lebenskreislauf Schnecke zum Ausschneiden und Aufkleben

Schneide die Bilder auf der nächsten Seite aus und klebe sie in der richtigen Reihenfolge in den Zyklus unten ein. Beschrifte danach die verschiedenen Entwicklungsphasen mit ihrem Namen.

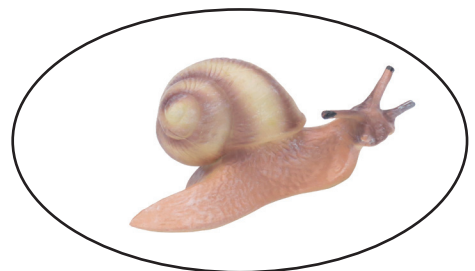
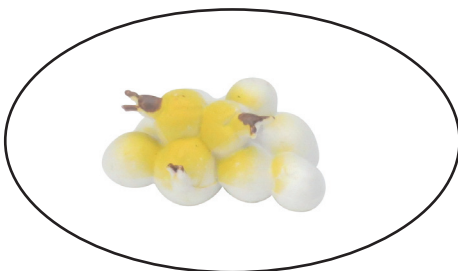
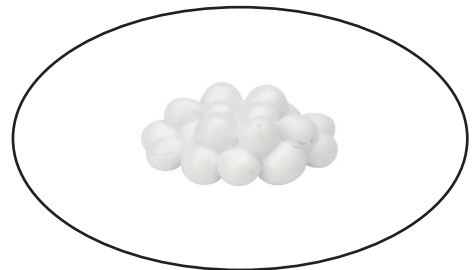
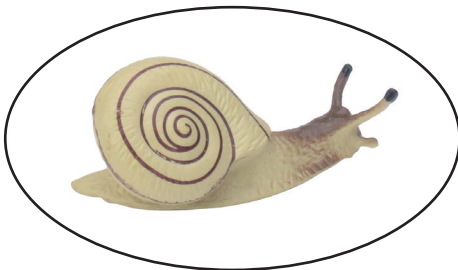
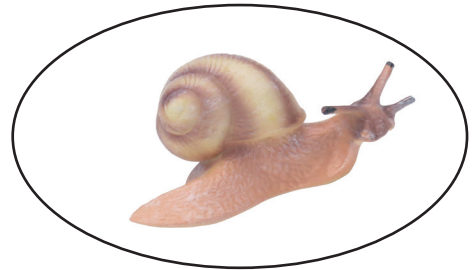
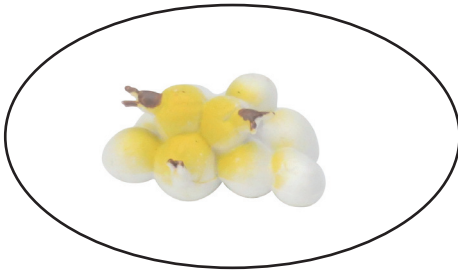
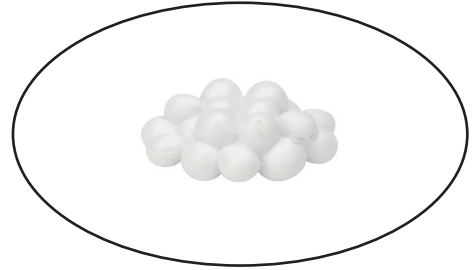
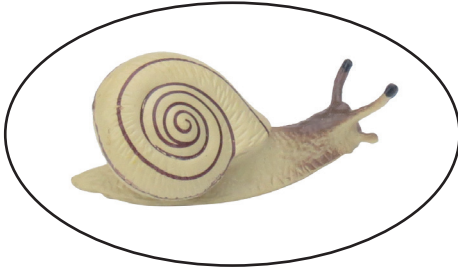


Name: \_\_\_\_\_

Datum: \_\_\_\_\_



## Bilder zum Ausschneiden



Name:

Datum:



## Steckbrief Schnecke

Recherchiere über die Schnecke und fülle den Steckbrief aus:

Name:

Nahrung:

Alter/Lebenserwartung:

Fortpflanzung:

Lebensraum:

Ihre Feinde:

Größe:

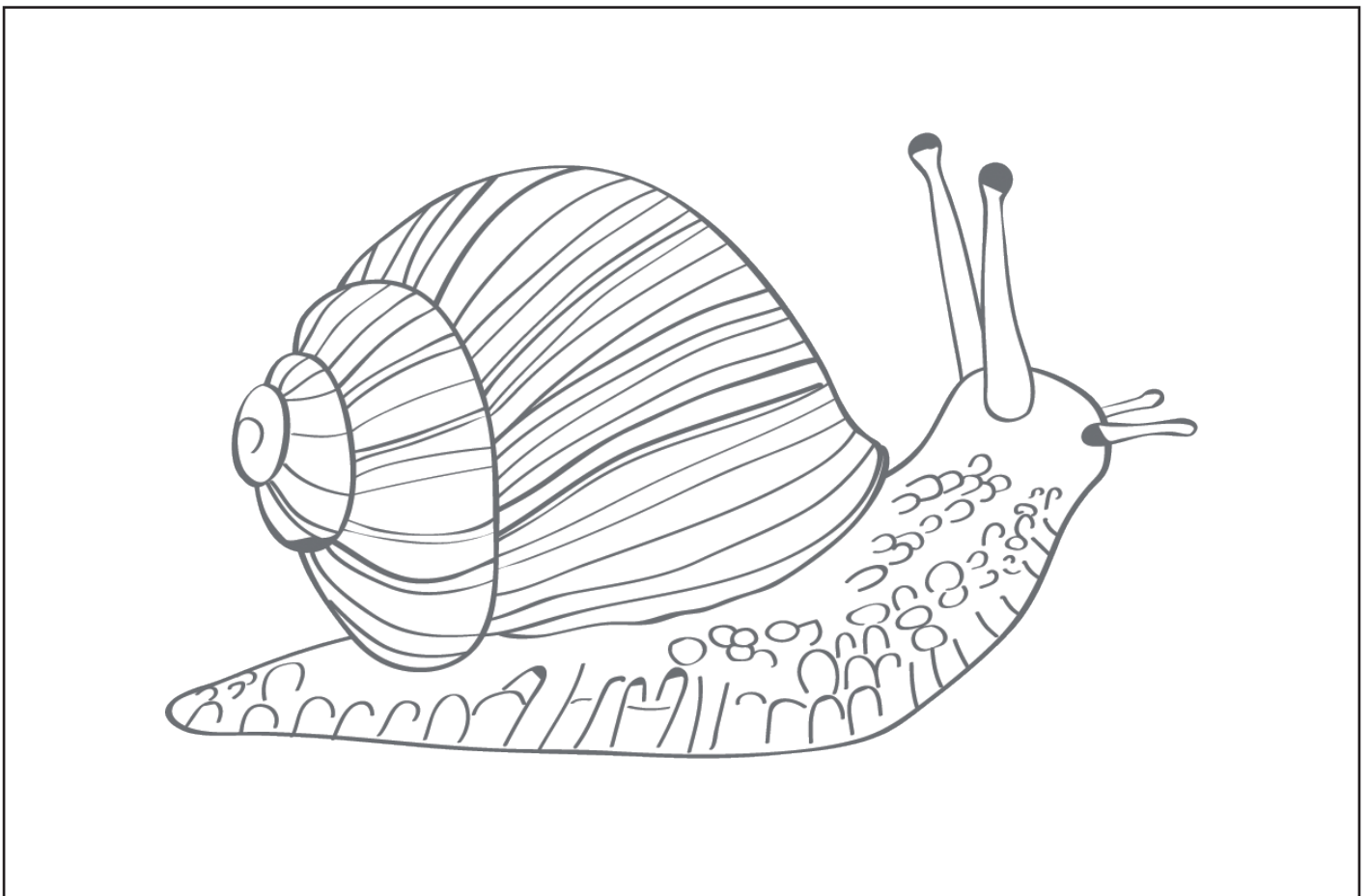
Eiablage:

Gewicht:

Tierart:

Merkmale/Aussehen:

Zeichne eine Schnecke in ihrem natürlichen Lebensraum:



## Fill in the Blank

### Eggs

The snail digs a (1) \_\_\_\_\_ for itself 4 to 6 weeks after mating (end of June to August) in a protected and moist place and lays its eggs in it. The eggs of the Roman snail have a protective (2) \_\_\_\_\_ and are about 6 mm in size. The (3) \_\_\_\_\_ takes about 20 to 30 hours. During this time, the snail lays 40 to 60 eggs. After laying the eggs, it withdraws from the (4) \_\_\_\_\_ and closes the hole in the ground with soil. The snail can now leave the (5) \_\_\_\_\_.

Fill in: shell – burrow (2×) – breeding site – egg-laying process

### Hatchlings

The entire development into a snail takes place in the (6) \_\_\_\_\_ of the egg. As with all other molluscs, snails first develop into (7) \_\_\_\_\_ in the fertilised eggs. The larvae have transformed into a small snail with a (8) \_\_\_\_\_. The small snails (9) \_\_\_\_\_ after about 25 days with a soft, transparent snail shell. The (10) \_\_\_\_\_ can be seen beating.

Fill in: hatch – shell – larvae – interior – heart

### Juvenile

For (11) \_\_\_\_\_, the newly hatched snails still remain in their (12) \_\_\_\_\_ in the ground. In the first time, they feed on the (13) \_\_\_\_\_ remains of the eggs. The lime intake is important so that they increasingly (14) \_\_\_\_\_ their shells. After about 10 days, they leave their burrow and crawl up (15) \_\_\_\_\_, if possible, so as not to be exposed to ants and other hostile insects without protection. Until their first (16) \_\_\_\_\_, the small snails should grow sufficiently in (17) \_\_\_\_\_ (up to approx. 10 mm). Due to (18) \_\_\_\_\_, the shell becomes increasingly solid and larger. The juvenile snail already clearly resembles an adult (19) \_\_\_\_\_.

Fill in: lime deposits – snail – hibernation – size – protein- and calcium-containing – solidify – protection – plants – hole

## Snail

The Roman snail reaches a body length of about 10 cm after the second (20) \_\_\_\_\_  
\_\_\_\_\_. Due to the deposited (21) \_\_\_\_\_, one (22) \_\_\_\_\_  
after the other is formed until the shell has reached a diameter of 4 to 5 cm. The shell is quite  
(23) \_\_\_\_\_ and provides good protection. Small damages to the  
(24) \_\_\_\_\_ can be repaired by the snail itself.

Fill in: coil – overwintering – lime – shell – hard

Solution: (1) burrow, (2) shell, (3) egg-laying process, (4) burrow, (5) breeding site, (6) interior, (7) larvae, (8) shell, (9) hatch, (10) heart, (11) protection, (12) hole (13) protein- and calcium-containing, (14) solidity, (15) plants, (16) hibernation, (17) size, (18) lime deposits, (19) snail, (20) overwintering, (21) lime, (22) coil, (23) hard, (24) shell



## From Egg to Snail

Put the pictures in the right order by writing the numbers 1 to 4 in the matching circles.  
Write the correct headings for the texts.



-----  
The snail digs a burrow 4 to 6 weeks after mating and lays its eggs in it. The eggs of the Roman snail have a protective shell and are about 6 mm in size. After laying the eggs, the snail withdraws from the burrow and closes the hole in the ground.

①



-----  
The entire development into a snail takes place inside the egg. The snails develop into larvae in the fertilised eggs. The little snails hatch after about 25 days with a soft, transparent shell. The heart can be seen beating.

②



-----  
Until their first hibernation, the small snails should grow sufficiently in size (up to approx. 10 mm). Through calcification, the shell becomes firmer and larger. The juvenile snail already clearly resembles an adult snail.

③



-----  
The Roman snail reaches a body length of approx. 10 cm after the second hibernation. Due to the deposited lime, one coil after the other forms. The shell is quite hard and offers good protection.

④

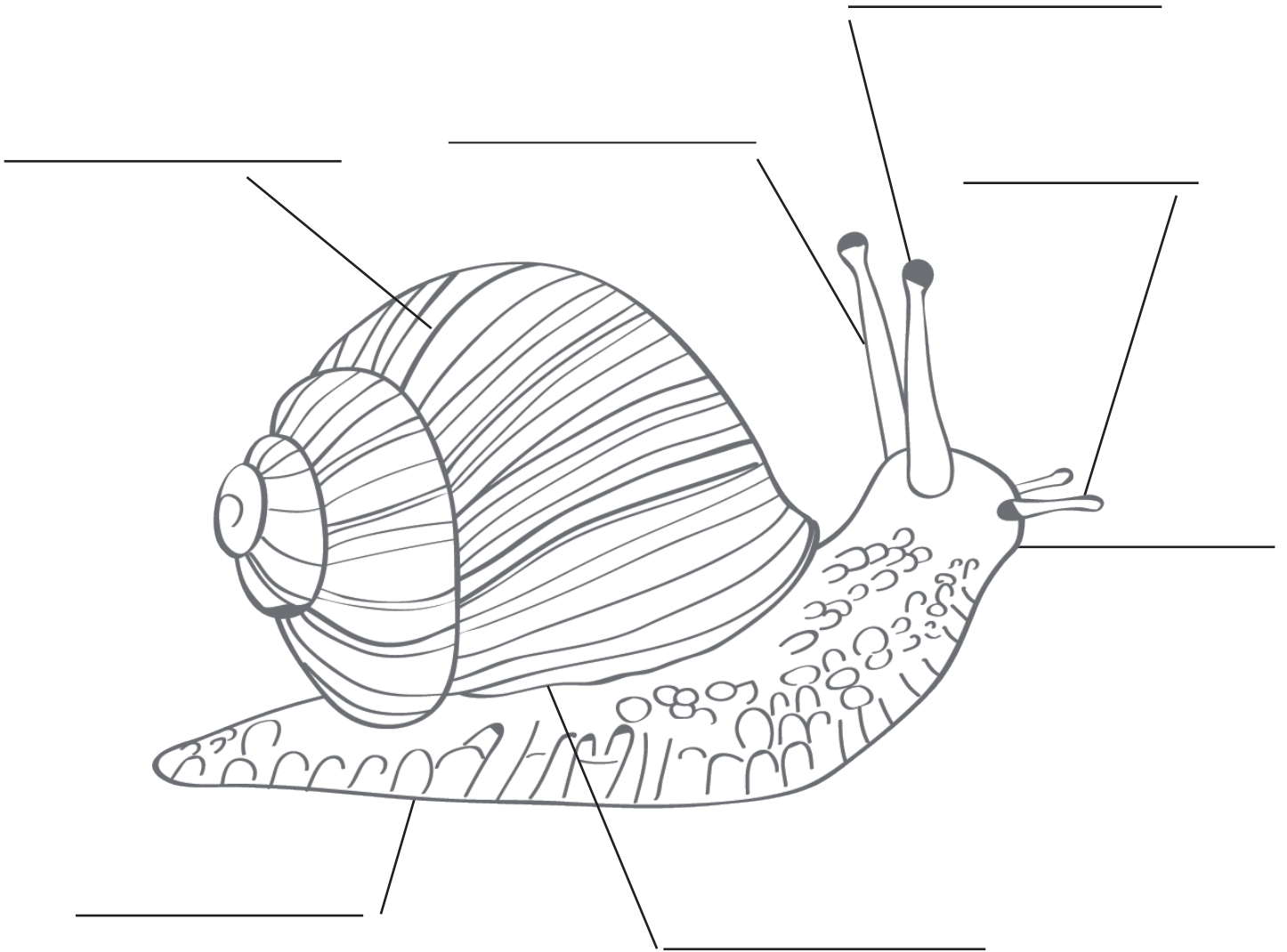
Name: \_\_\_\_\_

Date: \_\_\_\_\_



## The Morphology of the Snail

Fill in the corresponding body parts.



Choose the correct word to fill in the blank:

*shell – upper tentacle (vision) – lower tentacle (feeling, smelling) – mouth – foot – breathing hole – eyes*

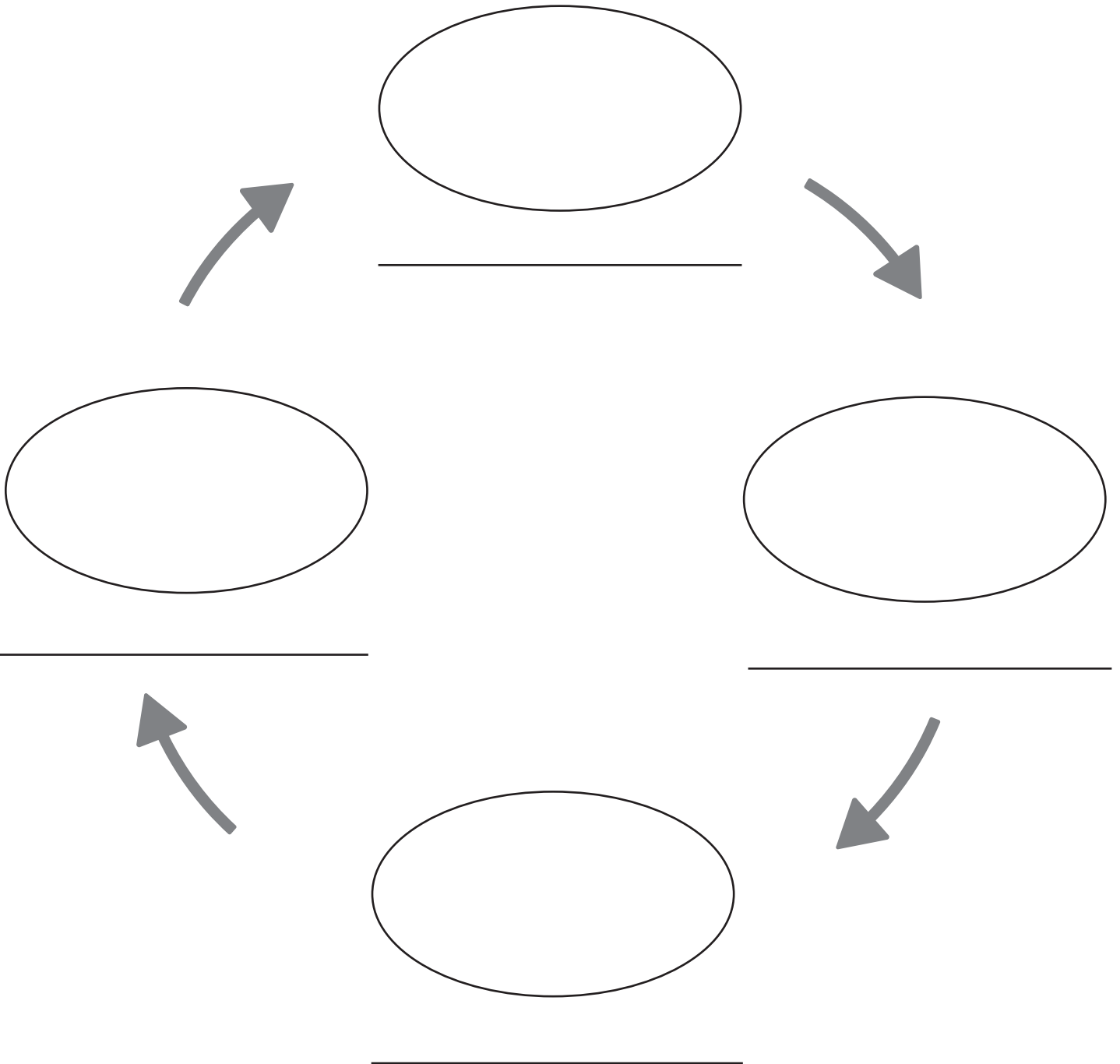
Name: \_\_\_\_\_

Date: \_\_\_\_\_



## Life Cycle Snail to Cut Out and Stick On

Cut out the pictures on the next page and stick them in the correct order in the cycle below. Then label the different stages of development with their names.

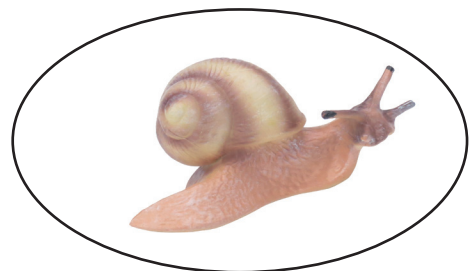
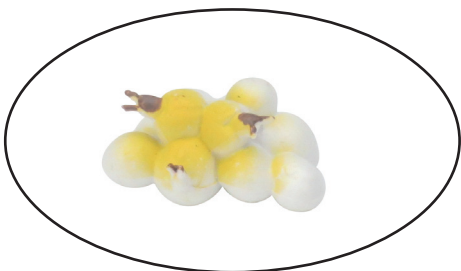
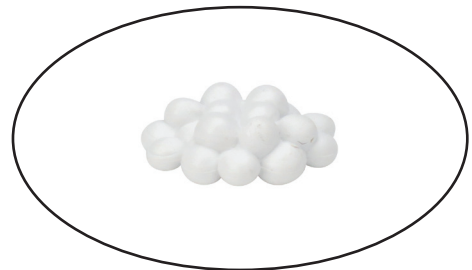
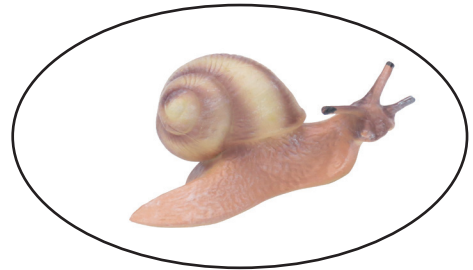
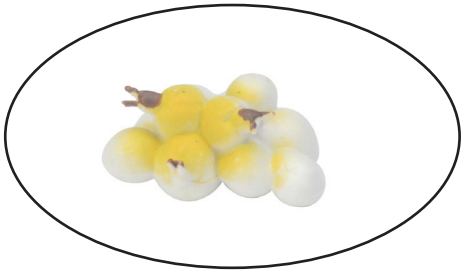
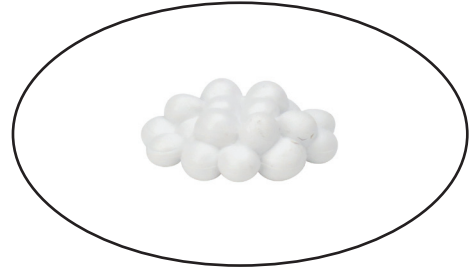
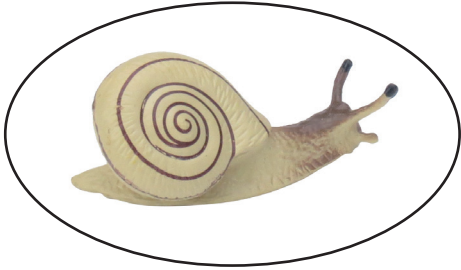


Name: \_\_\_\_\_

Date: \_\_\_\_\_



## Pictures to Cut Out



Name:

Date:



## Snail Fact Sheet

Research the snail and fill in the fact sheet:

Name:

Food:

Age / Life expectancy:

Reproduction:

Habitat:

Enemies:

Size:

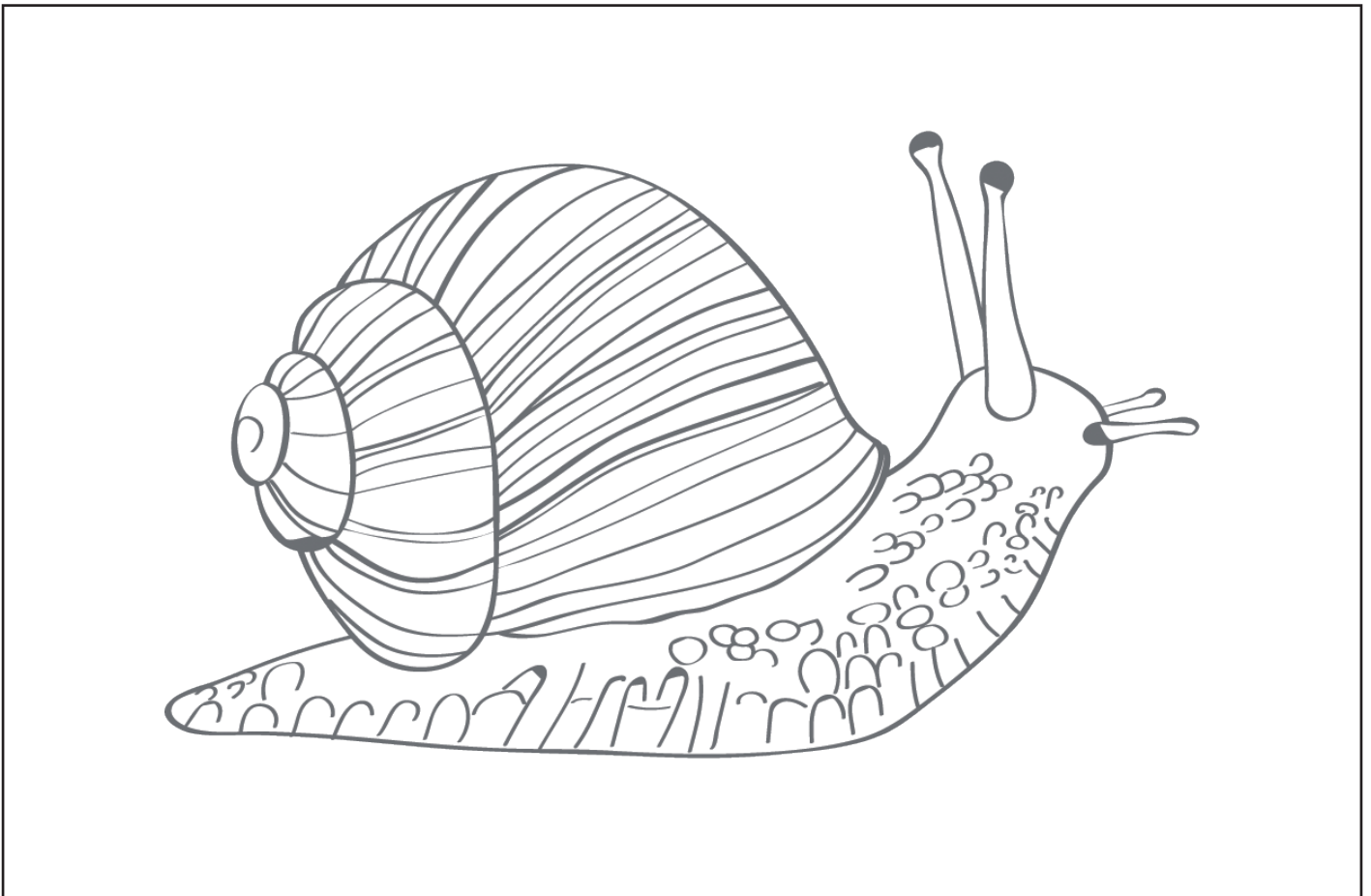
Egg laying:

Weight:

Animal species:


Features / Appearance

Draw a snail in its natural habitat:




# Lösung

## Vom Ei zur Schnecke

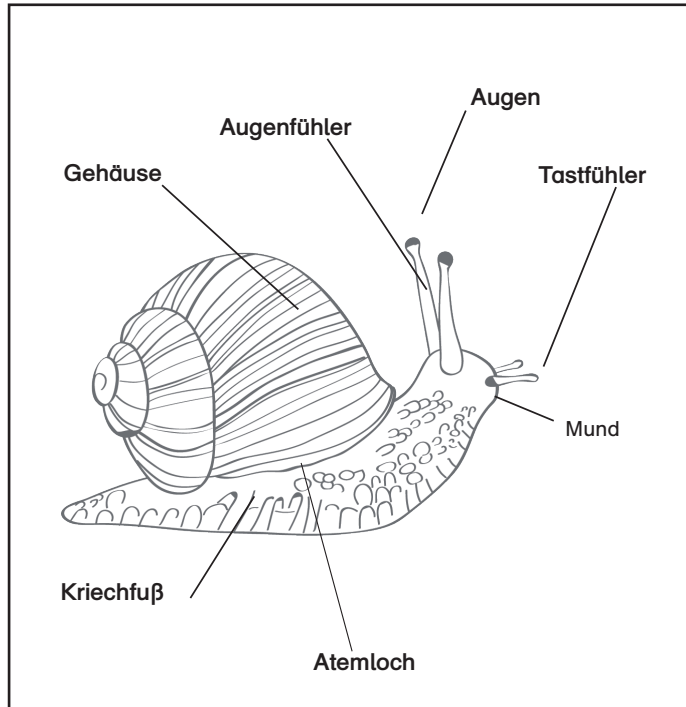
1 Eier = 

2 Schlüpfende Schnecken = 

3 Jungschnecke = 


4 Schnecke = 

## Der Körperbau der Schnecke





# Solution

## From Egg to Snail

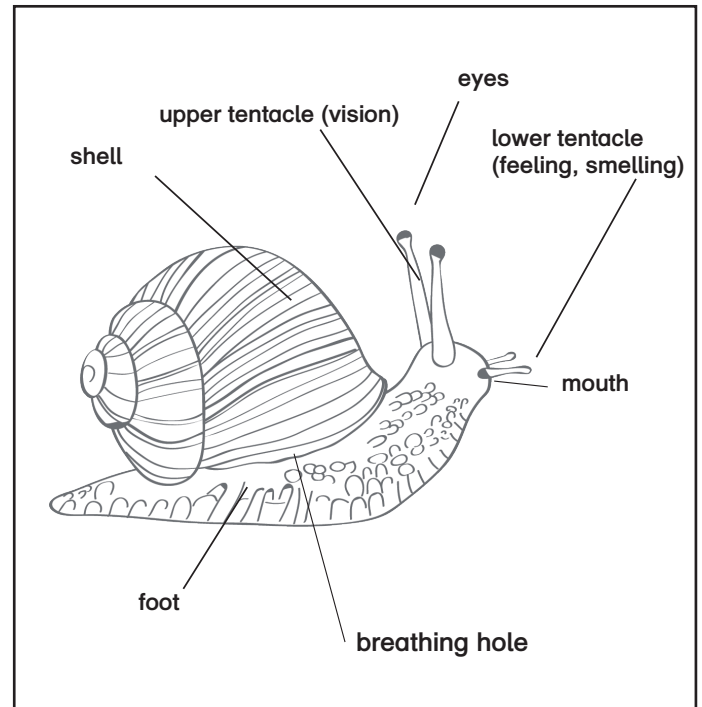
1 Eggs = 

2 Hatchlings = 

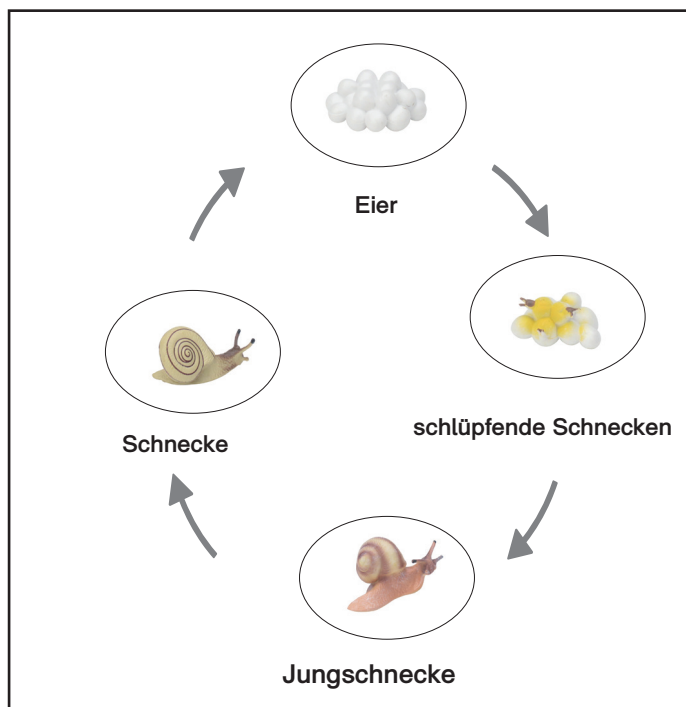
3 Juvenile = 

4 Snail = 

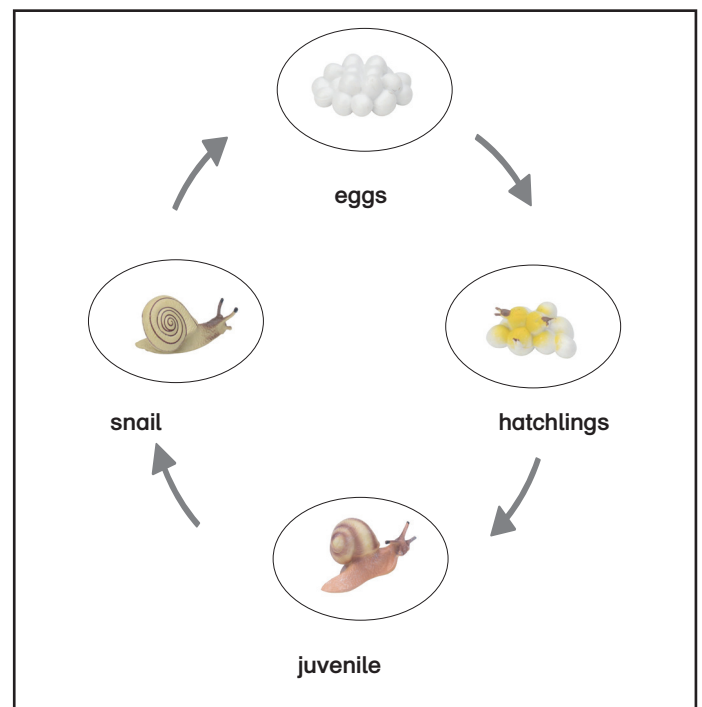
## The Morphology of the Snail



## Lebenskreislauf Schnecke zum Ausschneiden und Aufkleben



## Life Cycle Snail to Cut Out and Stick On



# Lebenszyklus Schnecke

## Life Cycle Snail

